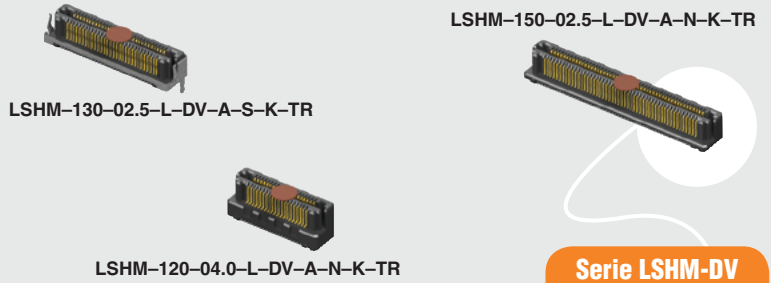


(0.50 mm) .0197"



Serie LSHM-DV

High-Speed Zwitterstecker

Technische Daten:

Für eine vollständige Übersicht der technischen Daten siehe www.samtec.com?LSHM

- Kontaktträger:** Liquid Crystal Polymer, schwarz
- Kontaktmaterial:** Phosphor Bronze
- Oberfläche:** Au oder Sn über 50 µ" (1.27 µm) Ni
- Strombelastbarkeit:** 2.0 A pro Kontakt (2 nebeneinanderliegende Powerkontakte)
- Betriebstemperatur:** -55 °C bis +125 °C
- RoHS Konform:** Ja

Verarbeitung:

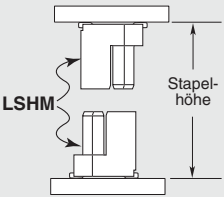
Bleifrei Lötbar: Ja
SMD-Koplanarität: (0.10 mm) .004" max
Platinen Stapelung: Wenn Sie für Ihre Anwendungen mehr als zwei Verbinder pro Platine benötigen, wenden Sie sich bitte an ipg@samtec.com

Zertifikate:

Alle Zertifikate finden Sie unter www.samtec.com/quality



Anwendungen



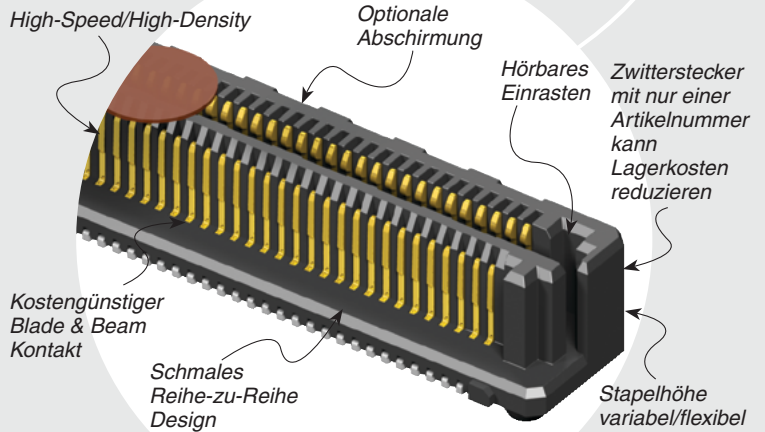
Leiterform	Stapelhöhe*
-02.5 & -02.5	(5.00) .196
-02.5 & -03.0	(5.50) .217
-03.0 & -03.0	(6.00) .236
-02.5 & -04.0	(6.50) .256
-03.0 & -04.0	(7.00) .276
-04.0 & -04.0	(8.00) .315
-02.5 & -06.0	(8.50) .335
-03.0 & -06.0	(9.00) .354
-04.0 & -06.0	(10.00) .394
-06.0 & -06.0	(12.00) .472

*Verarbeitungsprozess kann Höhe im gesteckten Zustand beeinflussen.

Passende Steckverbinder: LSHM
Passende Kabelkonfektionen: HLCD

Power/Signal Applikation

Kompatibel mit den Serien UMPT/UMPS für eine flexible zweiteilige Power/Signal Lösung



HIGH-SPEED CHANNEL PERFORMANCE

LSHM-DV/LSHM-DV @ 5 mm Stapelhöhe
Bewertung basiert auf dem Samtec Referenzkanal.
Für die vollständigen SI-Performance Daten kontaktieren Sie bitte SIG@samtec.com oder besuchen uns unter www.samtec.com

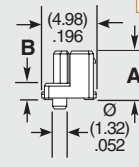
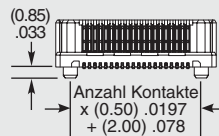
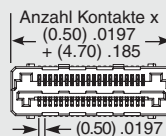
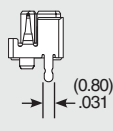
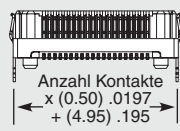
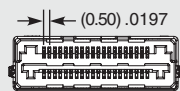
14
Gbps

LSHM	1	Kontakte pro Reihe	Leiterform	Kontaktmaterial	Anschluss	A	Abschirmung Option	K	TR
		05, 10, 20, 30, 40, 50	Auswahl der Leiterform nach der Tabelle	- F = Kontaktbereich Hauchvergoldet, Anschluss Matt Zinn - L = Kontaktbereich 10 µ" (0.25 µm) Gold, Anschluss Matt Zinn	- DV = Vertikal	- S = mit Abschirmung - N = ohne Abschirmung	- K = Ø (3.50 mm) .138" Polyamid Film Pick & Place Pad - TR = Tape & Reel		

Leiterform (STANDARD)	Leiterform (Kontaktschmierung)	A	B
-02.5	-L2.5	(3.95) .156	(1.00) .039
-03.0	-L3.0	(4.45) .175	(1.50) .059
-04.0	-L4.0	(5.45) .215	(2.50) .098
-06.0	-L6.0	(7.45) .293	(4.50) .177

RUGGEDIZED BY SAMTEC

- Kontakte mit hoher Rückhaltekraft
- Hörbarer Klick beim Einrasten
- Ummantelt



-DV-S

-DV-N