

# EMPILHAMENTO FLEXÍVEL

GUIA DE SOLUÇÕES DE INTERCONEXÃO

# EMPILHAMENTO FLEXÍVEL

## SOLUÇÕES DE INTERCONEXÃO

A Samtec disponibiliza a maior variedade de interconectores para empilhamento de placas da indústria, com mais soluções de conexão de dois ou mais PCBs do que qualquer outra empresa de conectores. Essa incrível flexibilidade de design é combinada com total apoio de engenharia, ferramentas on-line e uma incomparável oferta de serviços para encontrar a solução certa - padrão ou personalizada - para qualquer aplicação.

A maioria das soluções de empilhamento flexível estão disponíveis através do programa Reserve®. Com mais de 200.000 conectores e cabos mais populares da Samtec, esses produtos elegíveis têm envio garantido no prazo de 1 dia.

**Reserve®**

### FLEXIBILIDADE DE DESIGN

Escolha de distância entre pinos, densidade, altura de empilhamento, orientação e design padrão/modificado

Conjuntos de cabos IDC e de placa-a-placa

Sistemas de contato robustos e de elevada confiança

### SISTEMAS PERSONALIZÁVEIS

Barras de pinos e soquetes intercambiáveis permitem encontrar a solução certa

Modificações rápidas com custo padrão

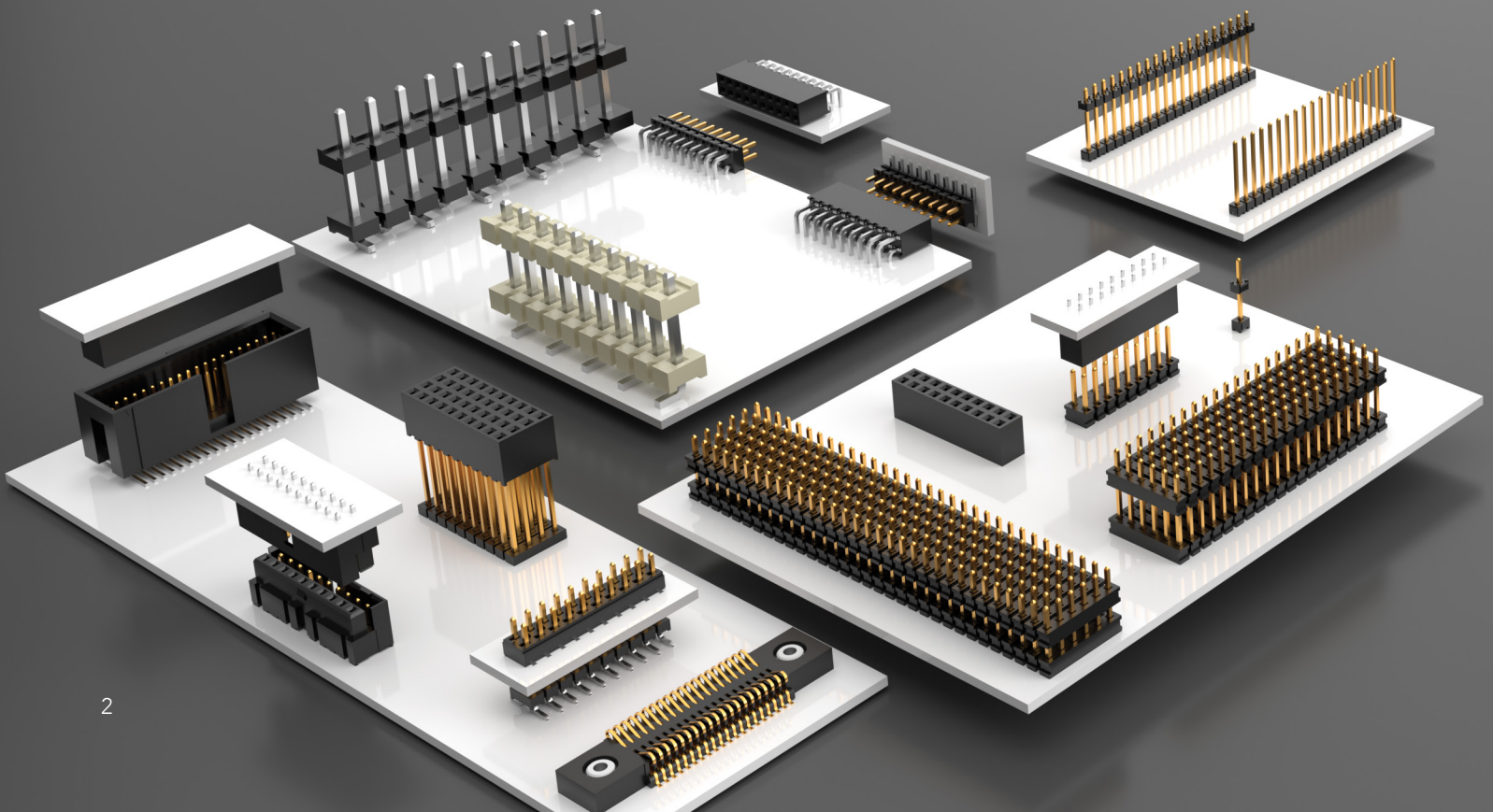
Peças personalizáveis também disponíveis

### SUPORTE E FERRAMENTAS

Reserve® - mais de 200.000 produtos enviados no prazo de 1 dia

Flexible Stacking Solutionator® - permite a criação de um Mated Set®

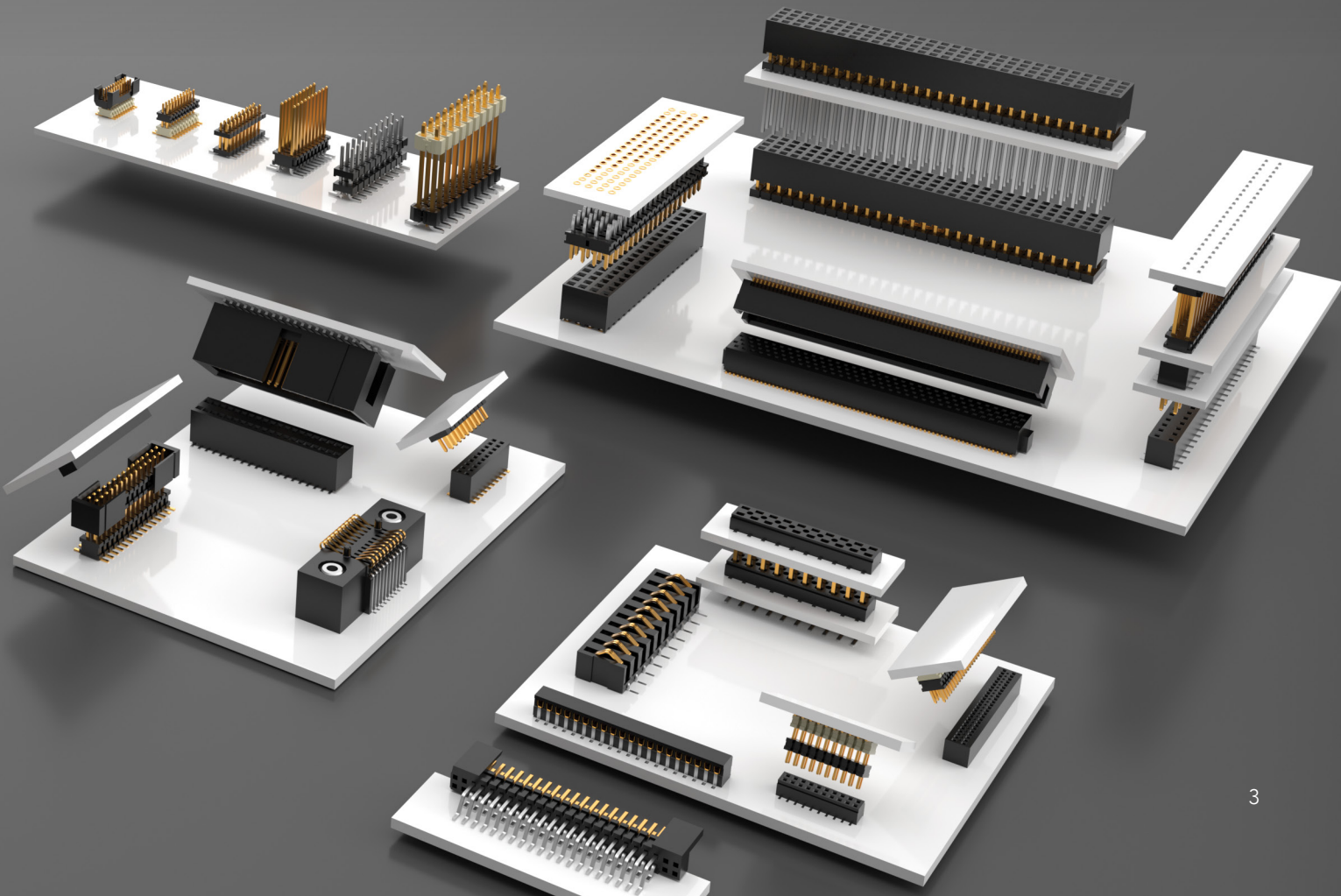
Relatórios de teste gratuitos, Modelos 3D, Divisão por região





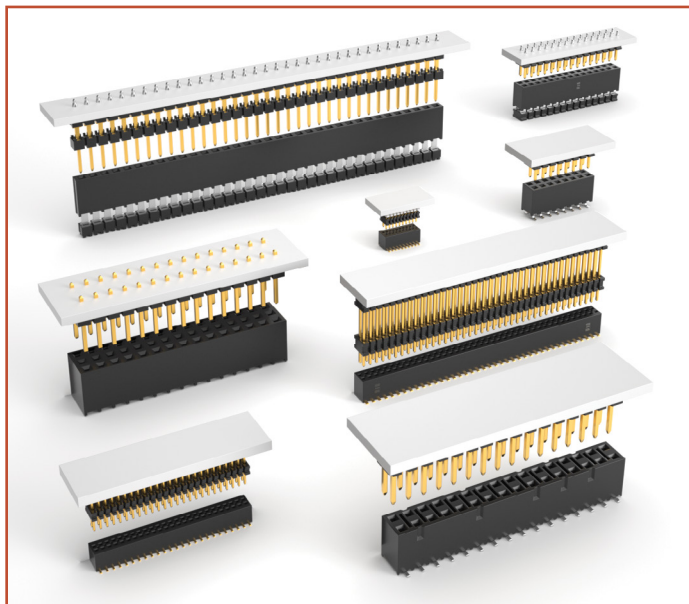
# ÍNDICE

VISÃO GERAL DOS PRODUTOS DE EMPILHAMENTO .....	4-5
<b>FLEXIBILIDADE DE DESIGN/VARIEDADE DE OPÇÕES .....</b>	<b>6-7</b>
<b>PERFIS VERTICAIS .....</b>	<b>8-9</b>
<b>PERFIS DE ÂNGULO RETO .....</b>	<b>10</b>
<b>ORIENTAÇÕES ALTERNATIVAS .....</b>	<b>11</b>
<b>SISTEMAS DE CABOS IDC .....</b>	<b>12</b>
<b>SOLUÇÕES PERSONALIZADAS .....</b>	<b>13</b>
<b>QUADRO DE REFERÊNCIA PARA EMPILHAMENTO FLEXÍVEL.....</b>	<b>14</b>
<b>TESTES DE ELEVADA ROBUSTEZ .....</b>	<b>15</b>
<b>SUDDEN SERVICE®, FERRAMENTAS ON-LINE E SUPORTE COMPLETO A SISTEMAS ....</b>	<b>16-19</b>



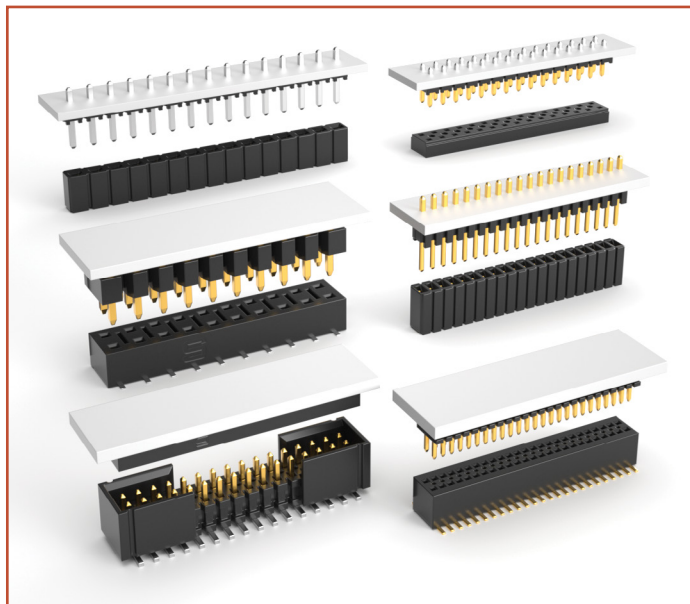
# EMPILHAMENTO FLEXÍVEL

## VISÃO GERAL DOS PRODUTOS



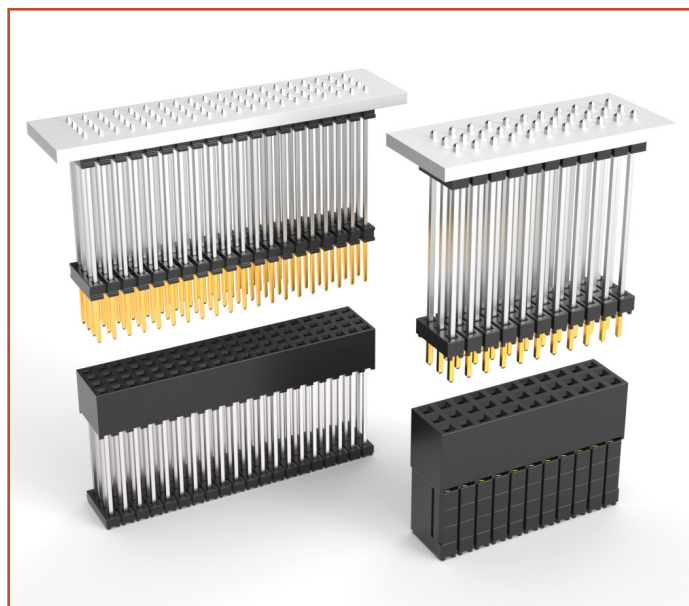
### PERFIL VERTICAL PADRÃO

ESCOLHA DE SISTEMA DE CONTATO | MAIOR VARIEDADE POSSÍVEL  
DESIGNS DE FILEIRA ÚNICA, DUPLA E TRIPLA



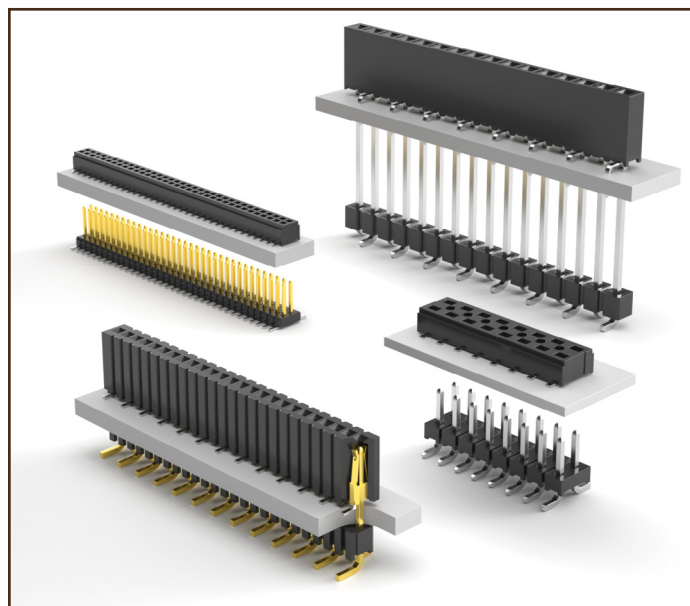
### PERFIL VERTICAL BAIXO

PODE BAIXAR ATÉ UMA ALTURA DE EMPILHAMENTO DE 1,65 MM (0,065")  
CONTATOS TIGER CLAW™ | ECONOMIZA ESPAÇO



### PERFIL VERTICAL ALTO

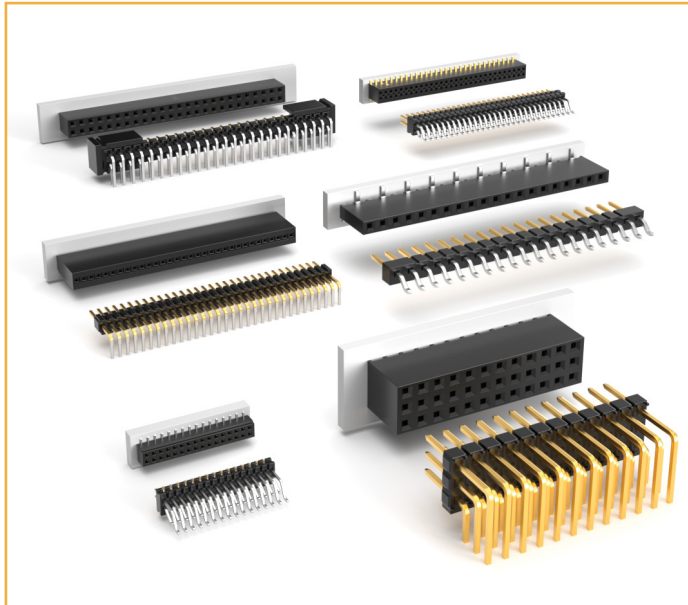
PODE SUBIR ATÉ UMA ALTURA DE EMPILHAMENTO DE 48,51 MM (1,910")  
FLEXIBILIDADE DE DESIGN | ESPAÇO LIVRE, BOM FLUXO DE AR



### ENTRADA POR BAIXO

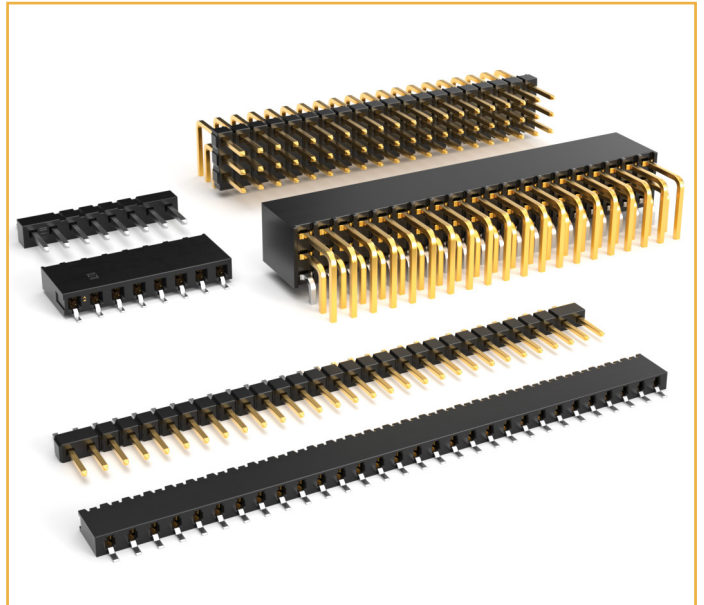
CONTATOS TIGER CLAW™ | ECONOMIZA ESPAÇO  
ACESSO AOS COMPONENTES QUANDO ACOPLADO





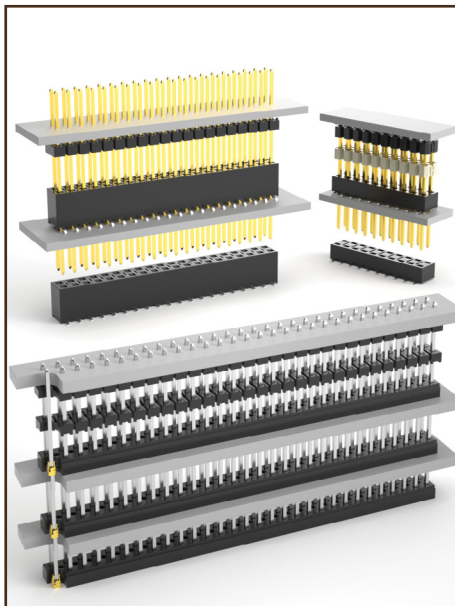
## ÂNGULO RETO PERPENDICULAR

FLEXIBILIDADE DE DESIGN | CONTATOS TIGER CLAW™ E TIGER BUY™  
MONTAGEM SMT E THROUGH-HOLE



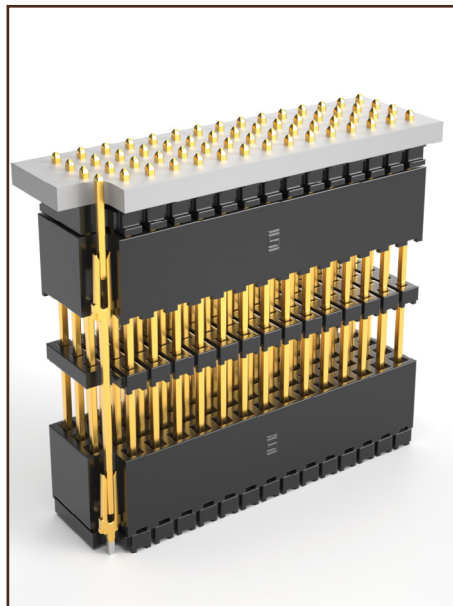
## ÂNGULO RETO COPLANAR

DESIGNS COM 1-4 FILEIRAS | CONTATOS TIGER CLAW™ E TIGER BEAM™  
MONTAGEM SMT, THROUGH-HOLE E MIXED-TECHNOLOGY



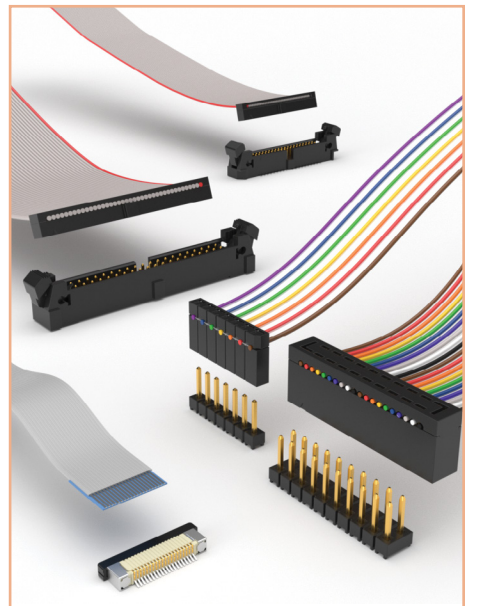
## SISTEMA DE PASSAGEM

PERMITE CONECTAR 3 OU MAIS PLACAS  
CONTATOS TIGER CLAW™ E TIGER BEAM™



## AUTO-ENCAIXE

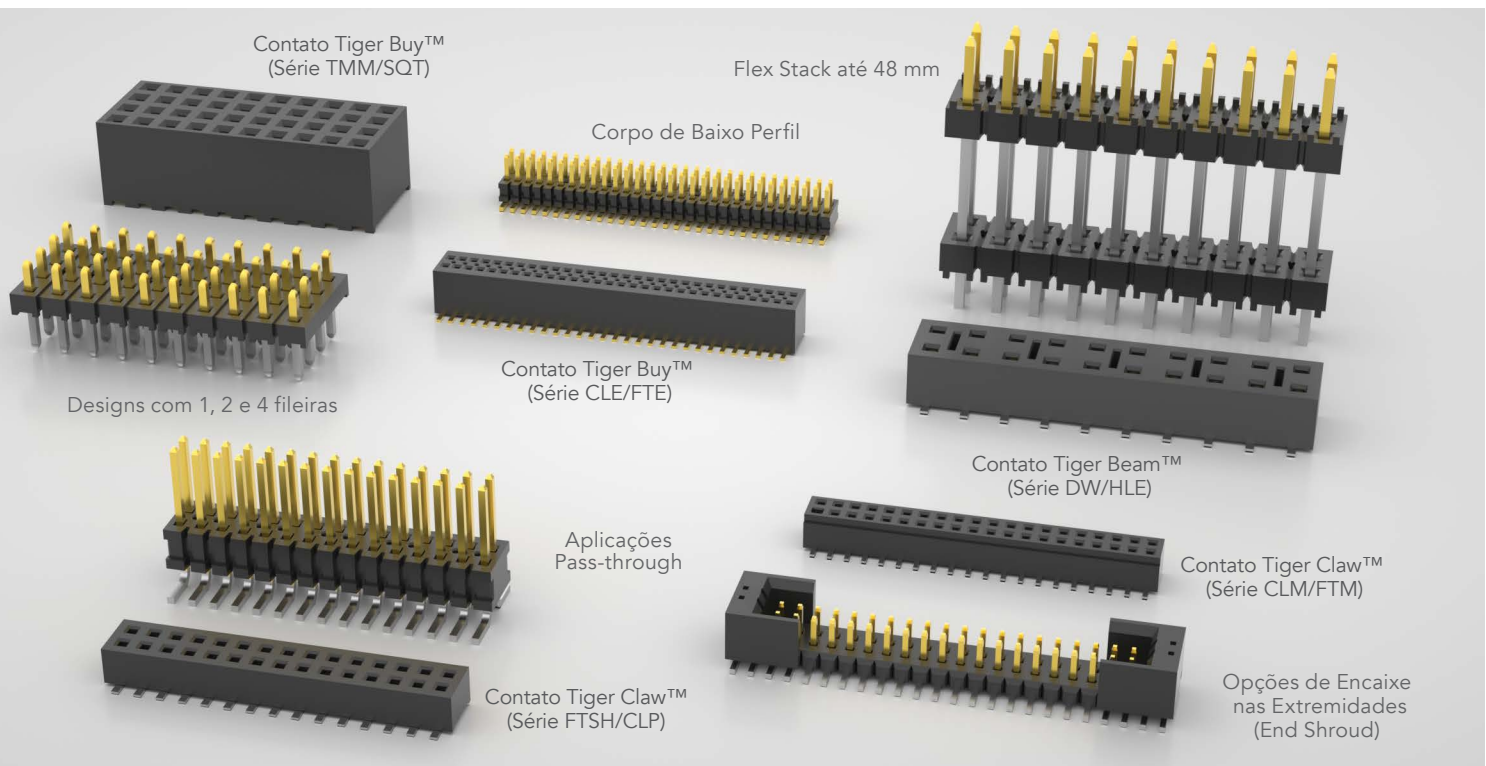
CONTATOS TIGER BUY™  
SOLUÇÕES EMBARCADAS PC/104-PLUS™



## SISTEMAS DE CABOS IDC

CONTATOS TIGER EYE™  
BAIXO PERFIL | IDC, FFC E RIBBON

# EMPILHAMENTO FLEXÍVEL



Com a maior variedade de interconexões placa-a-placa, a Samtec facilita a procura de placas empilháveis para qualquer aplicação. Estão disponíveis sistemas de barras de pinos e soquetes com uma variedade de distância entre pinos, densidade, altura de empilhamento, orientação e muitas outras opções padrão ou personalizadas.

## FLEXIBILIDADE INCRÍVEL

- Altura dos suportes: Ajustável em incrementos de 0,005" (0,13 mm)
- Posições do corpo: Ajustável em incrementos de 0,005" (0,13 mm)
- Distância de empilhamento das placas: 1,65 mm (0,065") - 48,51 mm (1,910")
- Número de pinos: 2 - 300
- Número de fileiras: 1 - 6

## SOLUÇÕES PERSONALIZÁVEIS

- Barras de pinos e soquetes intercambiáveis permitem encontrar a solução certa
- Estão disponíveis peças personalizadas de acesso fácil e rápido. Contate [asp@samtec.com](mailto:asp@samtec.com)

## DIFERENTES VALORES DE DISTÂNCIA ENTRE PINOS

- 0.80 mm (.0315")
- 1.00 mm (.0394")
- .050" (1.27 mm)
- .050" x .050" (1.27 x 1.27 mm)
- .050" x .100" (1.27 x 2.54 mm)
- 2.00 mm (.0787")
- .100" (2.54 mm)
- .156" (3.96 mm)
- .200" (5.08 mm)



## CONSTRUA VOCÊ MESMO

Experimente o Flex Stacking Solutionator® para criar rapidamente um conjunto acoplado para sua aplicação específica.

Visite [samtec.com/flex-solutionator](http://samtec.com/flex-solutionator)

**Solutionator** **FLEX**  
GET A MATED SET IN SECONDS® **STACKING**

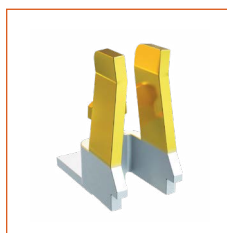
## VARIEDADE DE CONTATOS



### Contato Tiger Eye™

- Elevada confiabilidade
- Elevado número de ciclos de acoplamento
- Contato multi-finger

**TIGER**  
**EYE**  
CONTACT



### Contato Tiger Claw™

- Sistema de passagem (pass-through)
- Perfil ultra-baixo
- Contato dual-wipe

**TIGER**  
**CLAW**  
CONTACT



### Contato Tiger Buy™

- Elevada retenção
- Econômico
- Contato tipo diapasão

**TIGER**  
**BUY**  
CONTACT

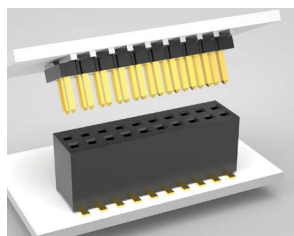


### Contato Tiger Beam™

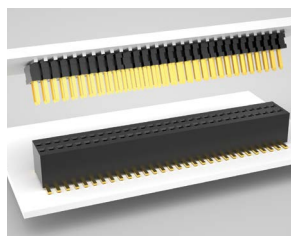
- Melhor custo
- Desempenho confiável
- Contato tipo Post & Beam

**TIGER**  
**BEAM**  
CONTACT

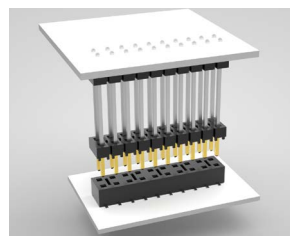
## GRANDE VARIEDADE DE ORIENTAÇÕES/APLICAÇÕES



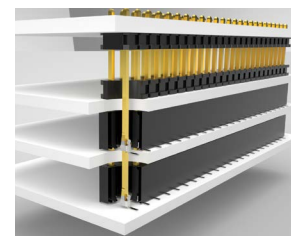
Padrão



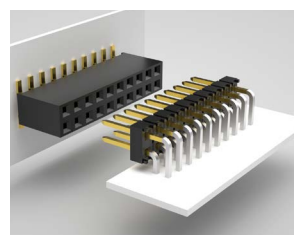
Baixo Perfil



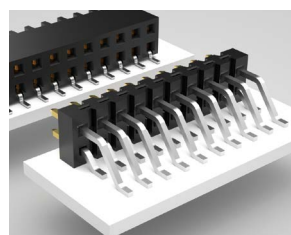
Elevado



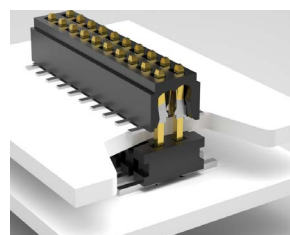
De passagem (pass-through)



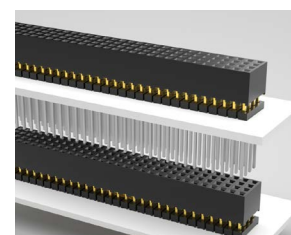
Ângulo reto



Coplanar



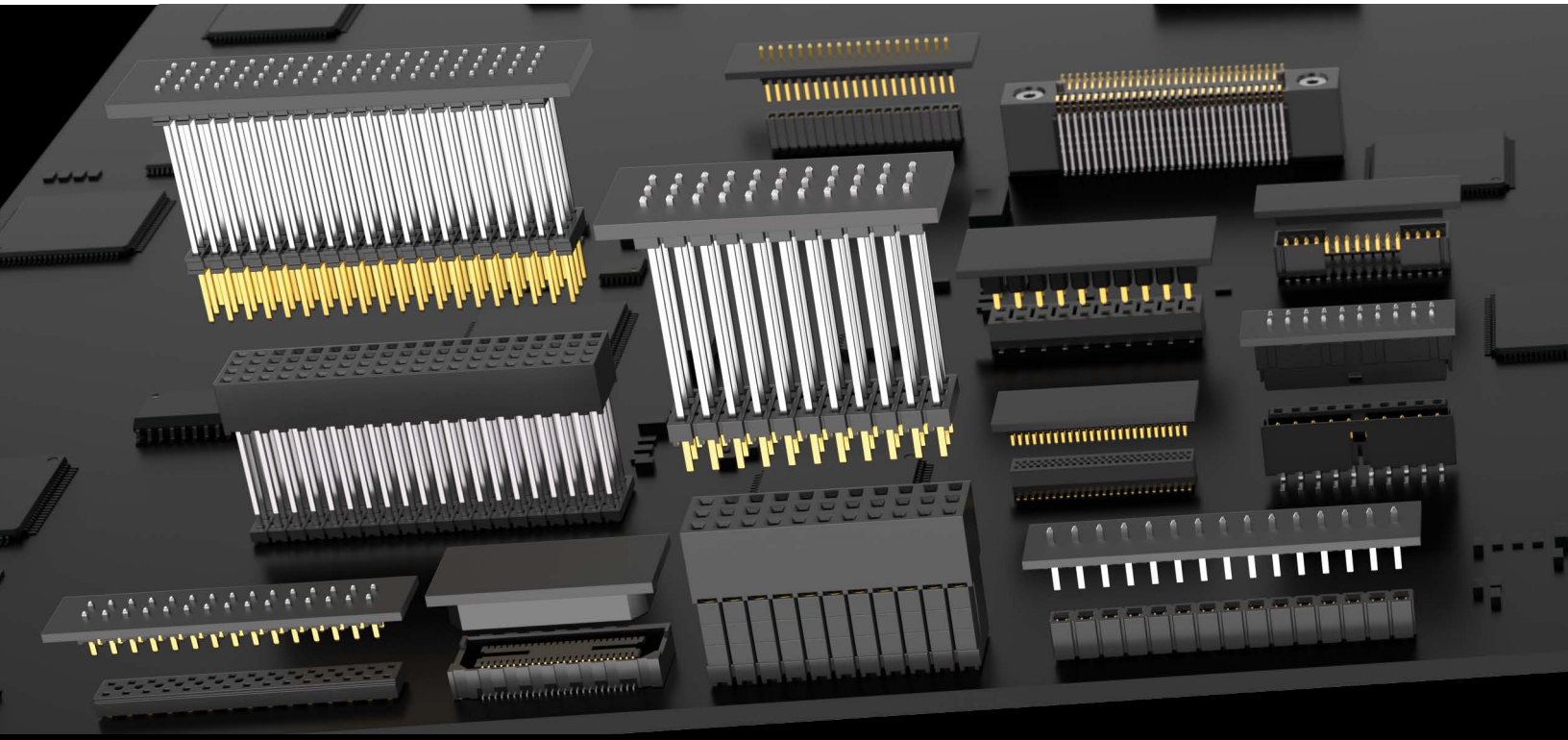
Entrada por baixo



Auto-encaixe

# PERFIS VERTICAIS

PADRÃO • BAIXO • ELEVADO



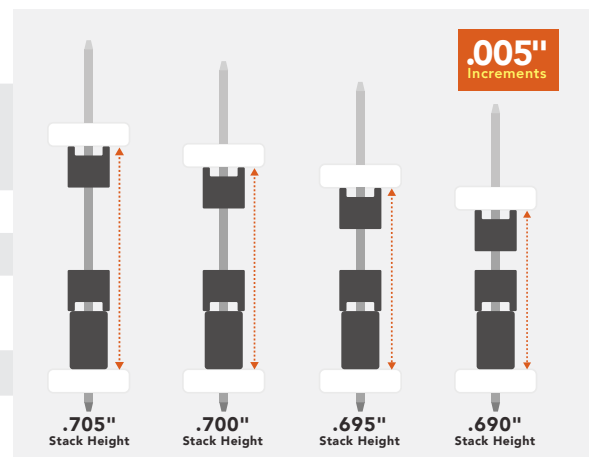
Desde perfis baixos até perfis elevados, estão disponíveis sistemas de barras de pinos e soquetes com uma variedade de distância entre pinos, densidade, altura de empilhamento e orientação, bem como outras opções padrão ou modificadas.

Os conectores Flex Stack permitem o deslocamento do isolador de plástico em incrementos de 0,005" (0,13 mm) acima/abaixo do pino terminal para uma altura de empilhamento precisa em peças com um part number padrão. Sem quantidade mínima para encomenda, sem tempos de espera longos e sem custos de ferramental/NRE.

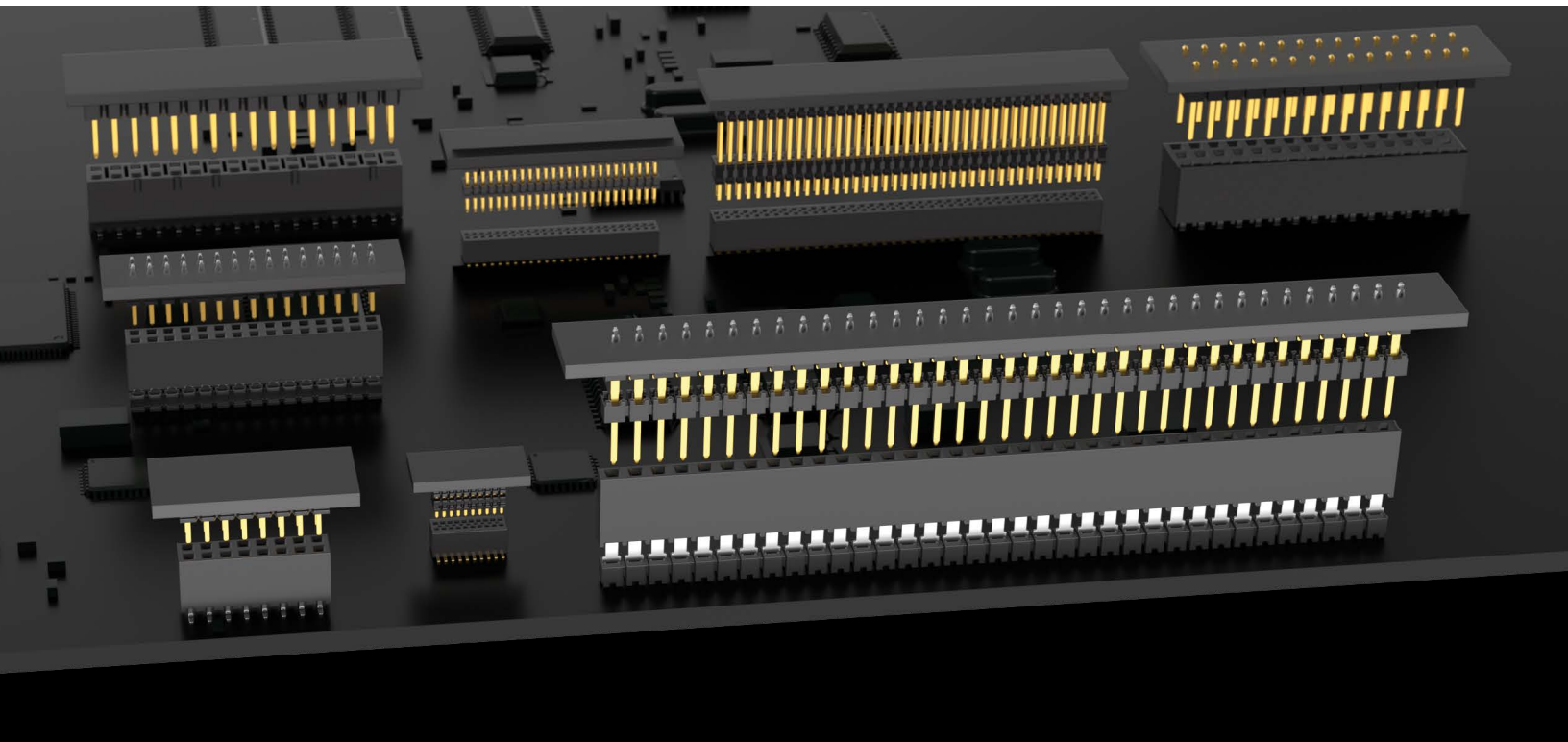
## FLEX STACK

**Para uma lista de famílias de produtos e especificações mais populares, consulte a página 14.**

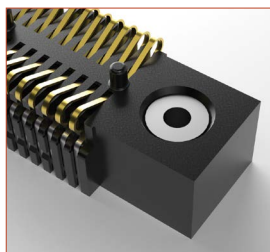
Altura dos Suportes e Posições do Corpo	Ajustável em incrementos de 0,005" (0,13 mm)
Distância de Empilhamento das Placas	1.65 mm (.065") - 48.51 mm (1.910")
Número de Pinos	2 - 300
Número de Fileiras	1 - 6
Diferentes Valores de Distância entre pinos	0.80 mm (.0315") - .200" (5.08 mm)
Sistemas de Contato	Tiger Eye™, Tiger Claw™, Tiger Buy™, Tiger Beam™
Opções de tipos de inserção dos pinos	Surface Mount, Through-Hole, Mixed Technology



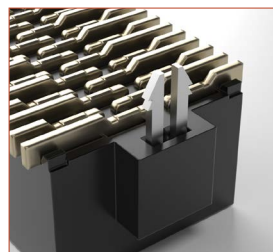




- O perfil padrão oferece a maior variedade, o perfil baixo economiza espaço e o perfil elevado proporciona espaço para um maior fluxo de ar.
- Interfaces de peça única (FSI, SEI, SIB) com distância de 1,00 mm (0,034") e 0,100" (2,54 mm)
- Tipo Blade & Beam (LSH/LTH, BSH/BTH, BS/BTS, BSE/BTE)
- Conectores flutuantes proporcionam uma flutuação de contato de 0,50 mm nos eixos X e Y para compensar desalinhamentos (FS5/FT5)
- Conectores padrão e de elevada potência (FHP/FWJ, HFWJ, JW; HPF/HPM, HPW)
- Conectores de auto-encaixe para despesas de estoque reduzidas (LS2)
- Disponíveis com usinamento por parafuso de precisão, com shunts e jumpers únicos ou combinados
- Travados, polarizados e com posicionadores
- Flexibilidade de design FleXYZ™ em todos os três eixos (TMM-TH, MTMM, TMMH-TH, TW-TH, ESQT, SQT, SQW)
- Soluções robustas de empilhamento de placa SI Lite, dimensionadas para sinais de alta velocidade até 8 Gbps; visite [samtec.com/si-lit](http://samtec.com/si-lit)
- Soluções qualificadas por Ensaio em Ambiente Severo (SET) e Extended Life Product™ (E.L.P.™) (consulte a página 15 para mais detalhes)



Mecanismos de retenção mecânicos



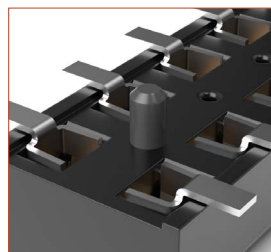
Clipes de travamento



Travas de placa



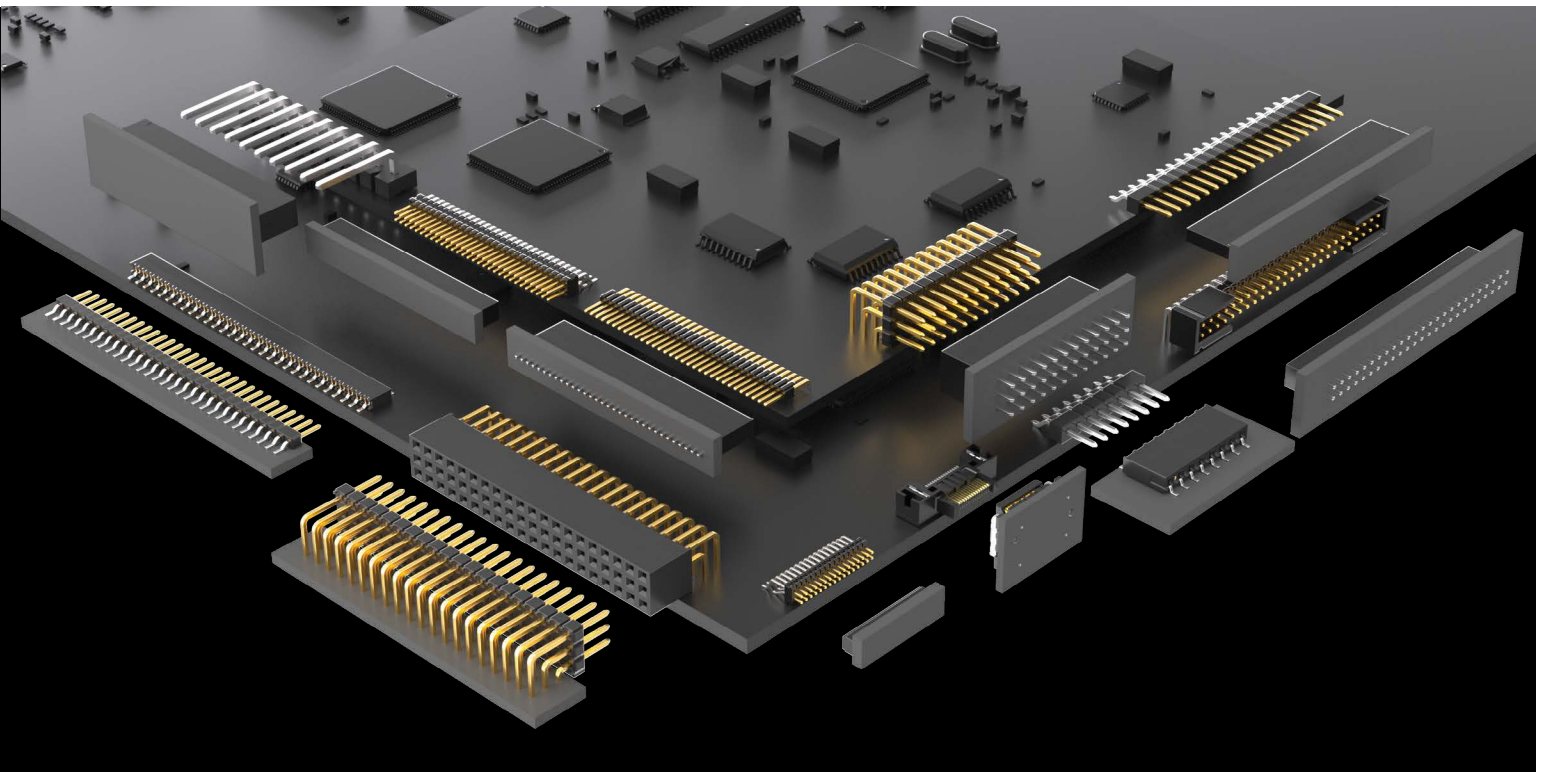
Pinos guia



Pinos de alinhamento

# PERFIS DE ÂNGULO RETO

## COPLANARES • PERPENDICULARES



- Conectores de ângulo reto aumentam a flexibilidade de designs
- **Para uma lista de famílias de produtos e especificações mais populares, consulte a página 14**
- Interface de peça única para potência ou sinal (SIR1)
- Conectores flutuantes proporcionam uma flutuação de contato de 0,50 mm nos eixos X e Y para compensar desalinhamentos (FS5/FT5)
- Sistema Blade & Beam básico (BSH/BTH), com montagem de borda disponível
- Conectores de auto-encaixe para despesas de estoque reduzidas (LS2)

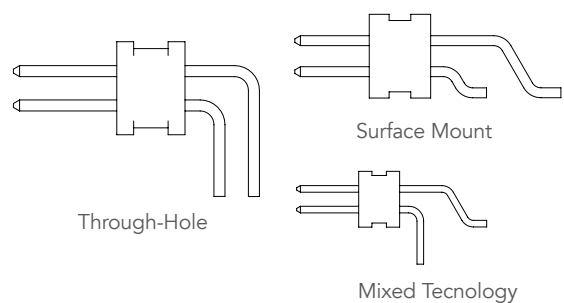
- Com encaixes, polarizados e chaveados
- Conectores padrão e de elevada potência (FHP/FWJ, HFWJ, JW; HPM/HPM, HPW)
- Funcionalidades para melhor robustez, incluindo cliques de travamento, travas de placa, pinos-guia e pinos de alinhamento
- Soluções SI Lite dimensionadas para sinais de alta velocidade até 8 Gbps usando empilhadores de placa robustos; visite [samtec.com/si-lite](http://samtec.com/si-lite)
- Soluções qualificadas por Ensaio em Ambiente Severo (SET) e Extended Life Product™ (E.L.P.™) (consulte a página 15 para mais detalhes)

8  
Gbps



Diferentes Valores de Distância entre pinos	.156" (3.96 mm) - 2.00" (5.08 mm)
Número de Pinos	2 - 200
Número de Fileiras	1 - 4
Sistemas de Contato	Tiger Claw™, Tiger Buy™, Tiger Beam™
Opções de inserção dos pinos	Surface Mount, Through-Hole, Mixed Technology

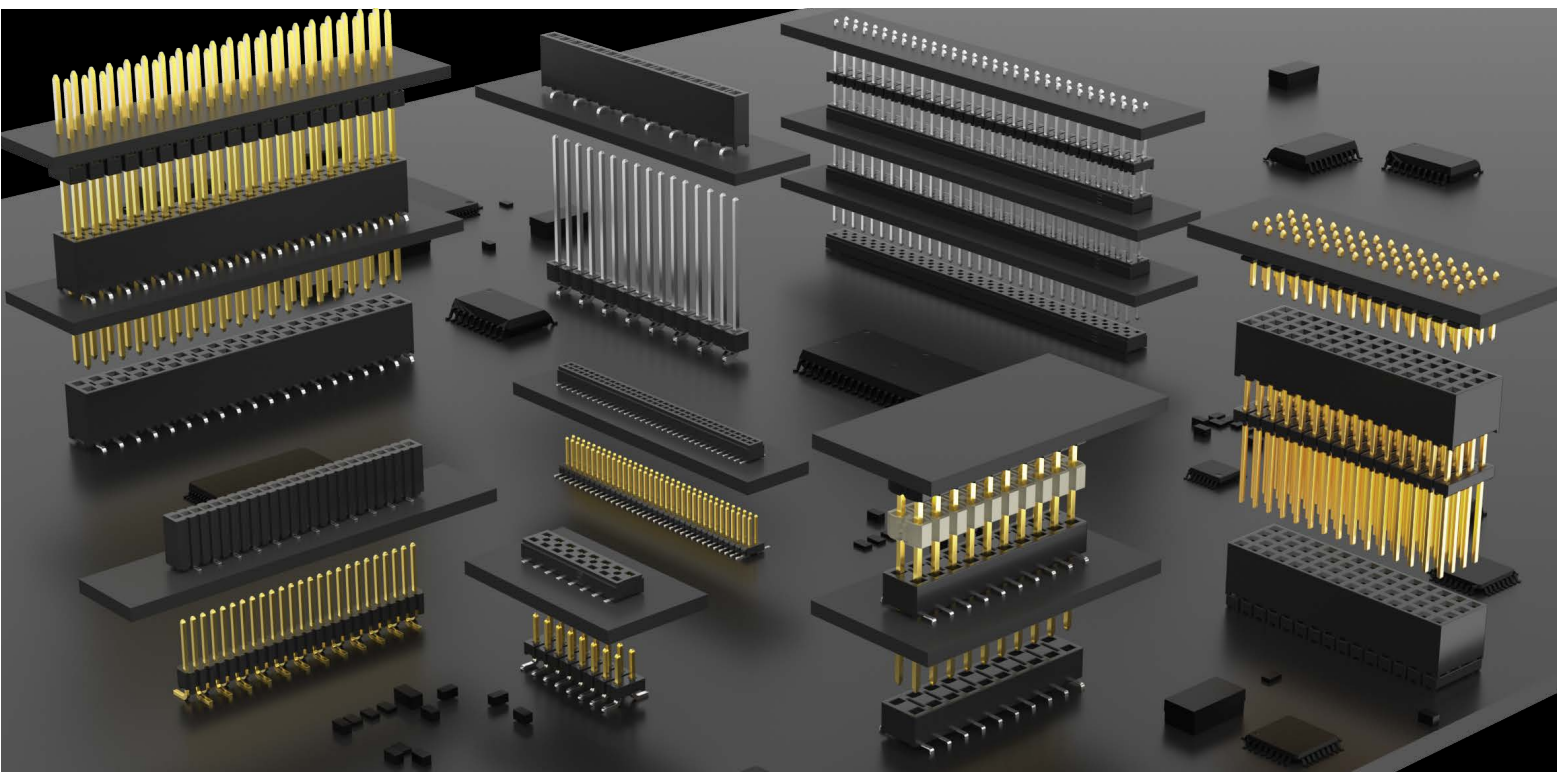
### OPÇÕES DE TIPOS DE INSERÇÃO DOS PINOS PARA CONECTORES DE 90 GRAUS





# ORIENTAÇÕES ALTERNATIVAS

ENTRADA POR BAIXO • SISTEMA PASS-THROUGH • AUTO-ENCAIXE



- Conectores de entrada por baixo economizam espaço e proporcionam acesso a componentes quando acoplados
- Soluções com sistema pass-through permitem conectar três ou mais placas
- **Para uma lista de famílias de produtos e especificações mais populares, consulte a página 14.**
- Soquetes de auto-encaixe com pinos de inserção quadrados para aplicações PC/104™ e PC/104-Plus™ (ESQT, PTHF, ESQ)
- Flexibilidade de designl FleXYZ™ em todos os três eixos: 1-6 fileiras com até 50 posições por fileira, com alturas de corpo até 20,32 mm (0,800")



- Soluções SI Lite dimensionadas para sinais de alta velocidade até 8 Gbps usando empilhadores de placa robustos; compatíveis com PCIe®, JTAG, LVDS e outras normas industriais. Visite [samtec.com/si-lite](http://samtec.com/si-lite).
- Soluções certificadas Extended Life Product™ (E.L.P.™) (consulte a página 15 para mais detalhes)



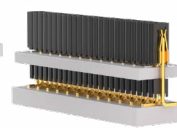
Diferentes Valores de Distância entre pinos	0.80 mm (.0315") - 2.54 mm (.100")
Número de Pinos	1 - 100
Número de Fileiras	1 - 6
Sistemas de Contato	Tiger Claw™, Tiger Buy™, Tiger Beam™
Opções de inserção dos pinos	Montagem de Superfície, Orifícios de Passagem (padrão ou deslocados), Ajuste por Pressão

As designações PCI-SIG®, PCI Express® e PCIe® são marcas registradas e/ou marcas comerciais da PCI-SIG.

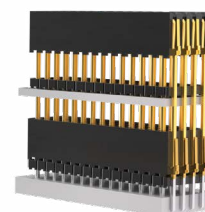
## APLICAÇÕES ACOPLADAS



Pass-Through



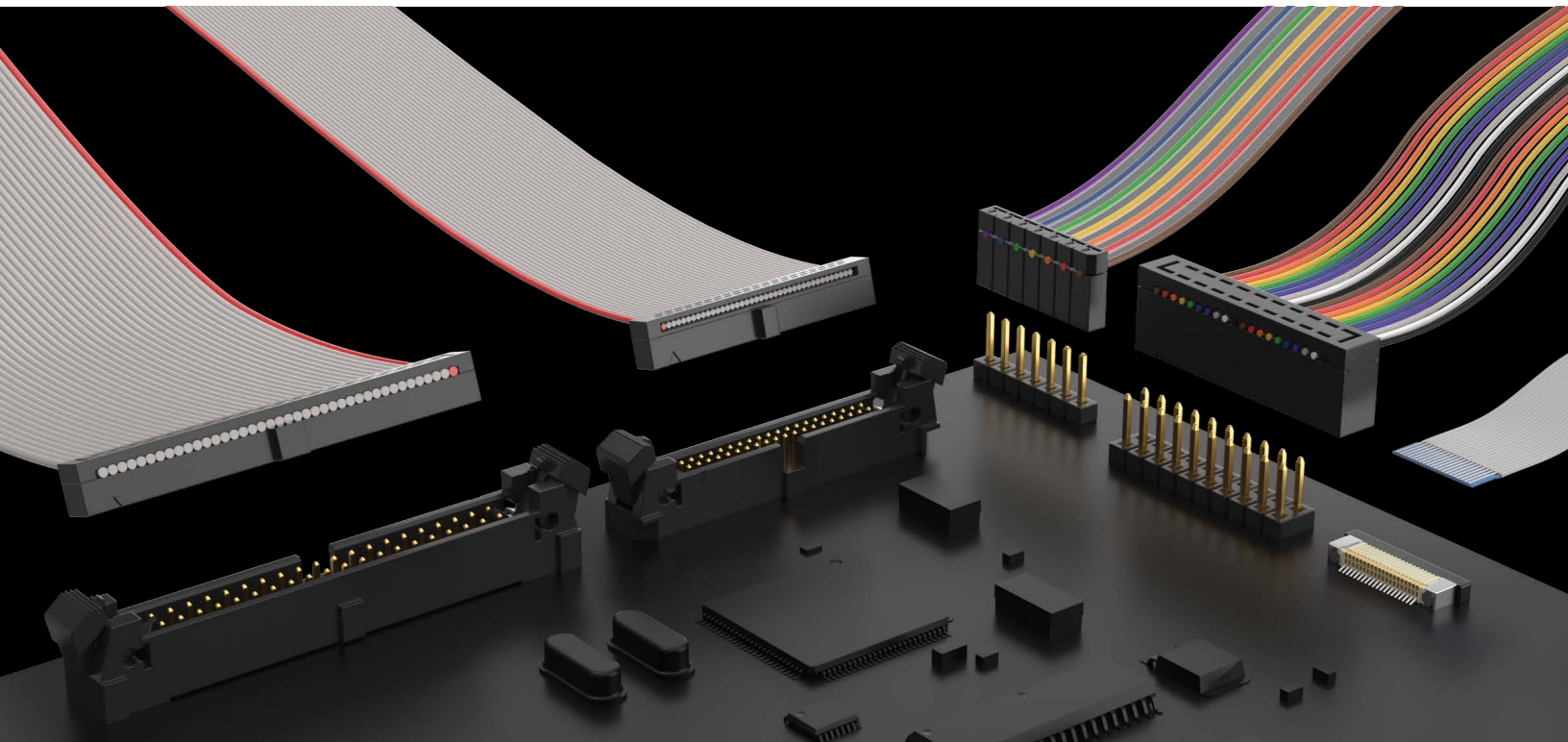
Entrada por baixo (Bottom Entry)



Auto-Encaixe

# SISTEMAS DE CABOS IDC

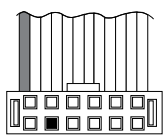
## CONJUNTOS E BARRAS DE PINOS • FLEX JUMPERS



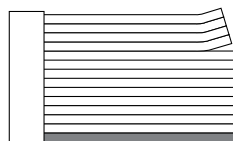
- Designs de perfil excepcionalmente baixo para economizar espaço
- Sistemas Tiger Eye™ IDC (FFSD/FFMD, TCSD/TCMD, FFTP/FMTP) de elevada confiabilidade com distância entre pinos de 0,050" (1,27 mm) e 2,00 mm (0,0787")
- Escolha de fêmea e macho, terminação simples ou dupla, par trançado e flat cable
- Acoplamento com conectores para placas Tiger Eye™, com proteção nas extremidades ou com ejetores
- Sistemas IDC de flat cable flexível com contatos duplos e sem travas laterais (IDMS/IDMD, IDSS/IDSD)
- Sistemas IDC moldados por posição com acoplamento para conectores com pinos quadrados (HCSS/HCSD, HCMS/HCMD) de 0,025" (0,064 mm)
- Acoplamento com barras de pinos e soquetes com distância entre pinos de 0,100" (2,54 mm)
- Os jumpers de Cabo Plano Flexível (FFC) são facilmente personalizáveis e permitem o acoplamento com conectores ZIF (força de inserção zero) (FJH/ZF5S)



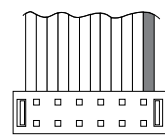
### OPÇÕES DE CABEAMENTO



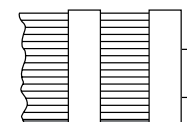
Polarização por posicionamento



Desdobramento



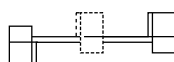
Cabeamento Invertido



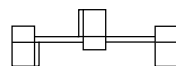
Ligação em Cascata (Daisy Chain)



Aliviadores de Tensão



Invertido



Invertido no Meio



Invertido na parte externa

# SOLUÇÕES PERSONALIZADAS

## DISPONIBILIDADE, SUPORTE E EXPERIÊNCIA

### Atendimento ao Consumidor Inigualável na Indústria

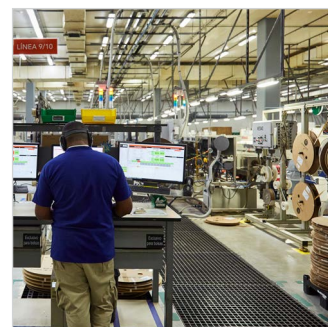
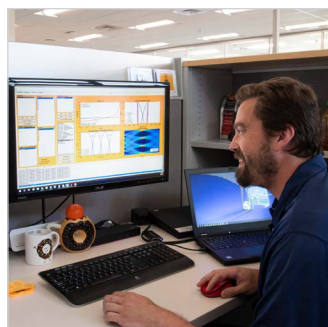
- Cotações e amostras em 24 horas
- Assistência com protótipos e processamento
- Engenheiros e técnicos dedicados a Produtos Específicos a Aplicações

### Fabricação própria com Flexibilidade

- Operações globais, incluindo instalações de produção e montagem de múltiplos cabos
- Disponibilização rápida de amostras e protótipos
- Apoio com produtos personalizados e modificados

### Conhecimentos em Integridade de Sinal

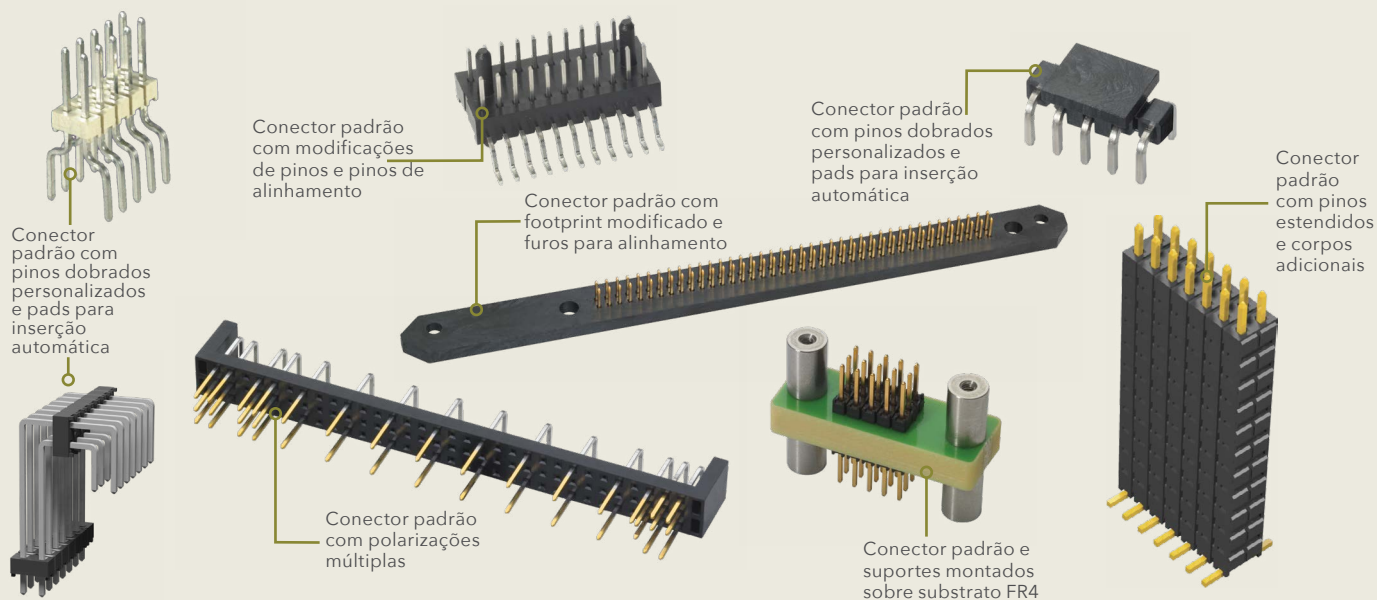
- Apoio de engenharia inigualável na indústria para a concepção de sistemas de alto desempenho
- Assistência de otimização de sistema completo, incluindo simulação, teste, análise e avaliação



## MODIFICAÇÕES PERSONALIZADAS E RÁPIDAS

A Samtec fornece suporte total em designs novos e/ou personalizados, bem como a modificações comuns mais simples - frequentemente com baixo ou nenhum custo NRE, tempos de disponibilização curtos, amostras rápidas e baixos ou nenhum MOQ. Visite [samtec.com/custom](http://samtec.com/custom) ou contate [asp@samtec.com](mailto:asp@samtec.com).

- Contatos e corpos
- Estampagem, moldagem e revestimento
- Polarização
- Alívio de tensão robusto, orifícios para parafusos, acopladores, travas, etc.
- Modificações de blindagem
- Encaixes e pinos de alinhamento
- Cabeamento
- Pads para inserção automática
- Embalagem e impressão em tela





# EMPILHAMENTO FLEXÍVEL

## TABELA DE REFERÊNCIA

FAMILIAS DE PRODUTOS	FSI	SEI	SIB	CLE	FTE	CLM	FTMH/FTM	MLE	MW	
DISTÂNCIA ENTRE PINOS	1.00 mm (.0394")		.100" (2.54 mm)	0.80 mm (.0315")		1.00 mm (.0394")				
ORIENTAÇÃO	V				V & RA	V	V & RA	V		
PLACA EMPILHAMENTO (mm)	MIN	3	1.65	3.8	5	5	3.48		4.57	4.62
	MÁX.	10			9.14		8.43	5.11	9.27	
SISTEMA DE CONTATO					Tiger Beam™	Tiger Claw™		Tiger Beam™		
ACOPLAMENTO	Peça Única			FTE, AW	CLE	FTM, FTMH, MW	CLM, MLE	FTM, FTMH, MW	CLM, MLE	

FAMILIAS DE PRODUTOS	CLP	FLE	FTS	FTSH	FW	SOLC	TOLC	DWM/HDWM	FTR	RSM	SLM
DISTÂNCIA ENTRE PINOS	.050" x .050" (1.27 mm x 1.27 mm)							.050" x .100" (1.27 mm x 2.54 mm)			
ORIENTAÇÃO	V & RA	V		V & RA	V						
PLACA EMPILHAMENTO (mm)	MIN	3.53	5.82	3.53	5.18	7.72	6.35	9.65	9.78		7.11
	MÁX.	17.75	19.15	5.82	7.49	19.15	12.00	22.99	14.73	19.69	19.43
SISTEMA DE CONTATO	Tiger Claw™	Tiger Beam™				Tiger Buy™	Tiger Buy™				
ACOPLAMENTO	FTSH, FTS, FW		CLP, FLE			TOLC	SOLC	SMS, SLM, RSM		FTR, (H)DWM, TML, ZML, (H)TMS	(H)TMS, (H)MTMS, (H)DWM, FTR

FAMILIAS DE PRODUTOS	MMT	TMM/MTMM	TMMH	TW	ZLTMM	CLT	ESQT/-368	MMS	SMM	SQT	SQW	TLE	
DISTÂNCIA ENTRE PINOS	2.00 mm (.0787")												
ORIENTAÇÃO	RA	V & RA			V			V & RA	V	V & RA	V		
TERMINAÇÃO	SMT & MT		T/H & SMT			T/H	T/H & SMT	T/H	T/H & SMT	SMT	T/H	T/H & SMT	SMT
PLACA EMPILHAMENTO (mm)	MIN	2	3.63	4.14	7.49	7.62	3.63	9.37	5.94	6.07	7.85		6.99
	MÁX.	4	18.87	22.07	43.31	13.34	4.98	43.31	19.81	17.78	29.59		17.53
SISTEMA DE CONTATO						Tiger Claw™	Tiger Buy™	Tiger Claw™	Tiger Eye™	Tiger Buy™			Tiger Beam™
ACOPLAMENTO	CLT, SQT, SQW, ESQT, TLE, SMM, MMS				SQT, SQW, ESQT, SMM	(M)TMM, TMMH, MMT, TW, TSH	TMMH, (M)TMM, MMT, TW, (Z)LTMM, ESQT, PTT, TSH, TMMS, PTHF	TMMH, (M)TMM, MMT, TW, (Z)LTMM, TSH	(M)TMM, TMMH, MMT, (Z)LTMM, TW, PTT	TMMH, (M)TMM, MMT, TW, (Z)LTMM, TSH	TMMH, (M)TMM, MMT, TW, TSH, (Z)LTMM, PTT	TMMH, (M)TMM, MMT, TW, TSH, (Z)LTMM, PTT	TMMH, (M)TMM, MMT, TW, TSH, (Z)LTMM, TSH

FAMILIAS DE PRODUTOS	DW, EW, ZW	HW	MTSW/HMTSW	TLW/MTLW	TSM	TSW/HTSW	BCS	ESW, ESQ	HLE	SSM	SSQ	SSW
DISTÂNCIA ENTRE PINOS	.100" (2.54 mm)											
ORIENTAÇÃO	V			V & RA				V			V & RA	
TERMINAÇÃO	T/H	T/H & SMT	T/H		SMT & MT	T/H			T/H & SMT	SMT	T/H	T/H & SMT
PLACA EMPILHAMENTO (mm)	MIN	13.59	10.03	7.24	6.1	7.47	7.87	9.02	13.59	7.47	11.18	10.03
	MÁX.	48.51	30.73	46.36	20.96	14.48	35.69	18.92	48.51	26.16	30.1	38.35
SISTEMA DE CONTATO							Tiger Claw™	Tiger Buy™	Tiger Beam™	Tiger Claw™	Tiger Buy™	
ACOPLAMENTO	SSW, SSQ, ESW, ESQ, CES, SLW, BSW, BCS, SSM, HLE, PHF		SSW, SSQ, ESW, ESQ, BCS, BSW, CES, SLW, HLE, SSM	BSW, CES, SLW, HLE	SSW, SSQ, SSM, BSW, ESW, ESQ, BCS, SLW, CES, HLE	SSW, SSQ, SSM, ESW, ESQ, BCS, BSW, CES, SLW	(H)TSW, (H)MTSW, TSS, ZSS, DW, EV, ZW, HW, TSM, MTLW, PHT	(M)TSW, EW, MTLW, (H)TSS, ZSS, TSM, DW, ZW, HW, TSSH	(M)TSW, DW, EV, ZW, (M)TLW, TSM, HW	(M)TSW, TST, TSS, ZST, ZSS, DW, EV, ZW, TSM, HMTSW, HTSW, TSSH, BST, HTSS, (M)TLW	TSW, MTSW, MTLW, EV, ZW, TSS, ZSS, TSM, TSSH, HTSS	(H)TSW, (H)MTSW, MTLW, EV, ZW, TSS, HTSS, ZSS, TSM, TSSH, DW, HW

# TESTE ULTRA ROBUSTO

## TESTES DE QUALIFICAÇÃO DE DESIGN

Todas as famílias de produtos da Samtec são submetidas a Testes de Qualificação de Design (DQT). Isto inclui Provas de Estanqueidade a Gás, Força Normal, Envelhecimento Térmico, Acoplamento/Desacoplamento/Durabilidade, IR/DWV, Capacidade de Condução de Corrente (CCC), Choque Mecânico/Vibração Aleatória/LLCR e Detecção de Eventos.



## EXTENDED LIFE PRODUCT™

Os produtos com certificação E.L.P.™ são testados face a padrões adicionais e mais rigorosos, que avaliam a resistência dos contatos perante condições simuladas de armazenamento e no uso externo.

Os produtos são expostos a fluxos de misturas de gases durante 10 anos e a um elevado número de ciclos de acoplamento (250 a 2500). Se aplicam determinadas opções de revestimento e/ou de contatos.

Visite [samtec.com/ELP](http://samtec.com/ELP) para uma lista completa de produtos certificados, ou então contate

[ASG@samtec.com](mailto:ASG@samtec.com).

### Produtos de Empilhamento Flexível com Certificação E.L.P.™:

- BCS/TSW - Conector e Soquete tipo Pass-Through com Distanciamento de 0,100"
- BSE/BTE - Sistema tipo Blade & Beam Básico com Distanciamento de 0,80 mm
- BSH/BTH - Sistema tipo Blade & Beam Básico com Distanciamento de 0,50 mm
- BSS/BTS - Sistema tipo Blade & Beam Básico com Distanciamento de 0,635 mm
- CLM/FTMH - Conector e Soquete de Perfil Baixo com Distanciamento de 1,00 mm
- CLP/FLE/FTSH - Micro Conector e Soquetes com Distanciamento de 0,050"
- CLT/TMMH - Conector e Soquete de Perfil Baixo com Distanciamento de 2,00 mm
- SMM/TMM - Sistema Tiger Eye™ de Perfil Baixo com Distanciamento de 2,00 mm
- SSM/TSM - Conector e Soquete de Pino Quadrado com Distanciamento de 0,100"



## TESTE EM AMBIENTE SEVERO

O teste em Ambiente Severo (SET) é uma iniciativa da Samtec para testar produtos além das normas e especificações típicas da indústria, com o objetivo de assegurar que esses produtos são mais do que adequados para os ambientes industriais mais difíceis/severos e para outras aplicações extremas. Visite [samtec.com/SET](http://samtec.com/SET) para uma lista completa de produtos qualificados, ou então contate [SET@samtec.com](mailto:SET@samtec.com).



### Em conformidade com/supera os testes MIL-DTL-55301

- Supera a Categoria C4 de Ciclos de Temperatura VITA™ 47.1
- Supera a Categoria C4 de Temperatura Não-operacional VITA™ 47.1
- Supera a Altitude para DWV VITA™ 47.1
- Resistência de Descarga Eletrostática VITA™ 47.1
- Inserções de Módulos VITA™ 47.1
- Umidade VITA™ 47.3
- Categoria de Choque Operacional OS2 VITA™ 47.1
- Categoria de Vibração VS3 VITA™ 47.1

### Produtos de Empilhamento Flexível com Qualificação SET:

- SSM/TSM - Conector e Soquete de Suporte Quadrado com Distanciamento de 0,100"
- FTSH/CLP: Conector e Soquete com Distanciamento de 0,050"

### NASA:

Os produtos SET são aprovados para missões de Categoria D que requerem soluções rentáveis, de elevada confiabilidade e de rápida produção para Satélites LEO, SmallSats, CubeSats e outras aplicações de exploração espacial.

A Samtec também utiliza dados de desgaseificação da NASA para determinar se certos produtos satisfazem as exigências de testagem ASTM E595-77/84/90 da NASA. Visite [outgassing.nasa.gov](http://outgassing.nasa.gov) para visualizar esses dados.

# SAMTEC SUDDEN SERVICE®

TEMPOS DE PRODUÇÃO INCOMPARÁVEIS |

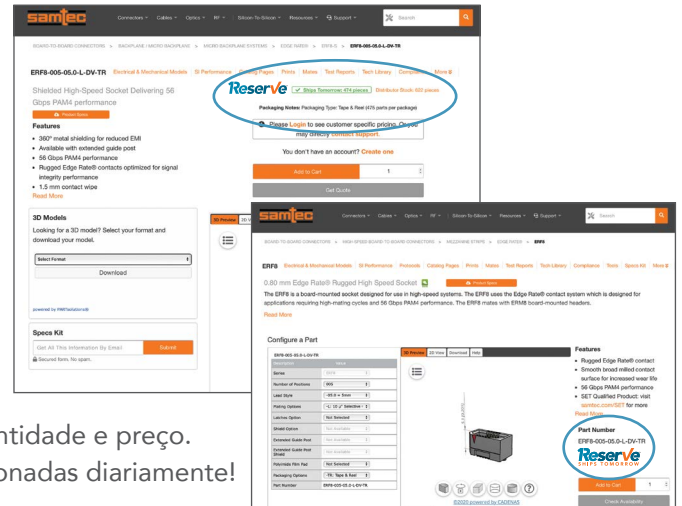
Programas e Sistemas Inovadores Permitem Entregas em Dias, em Vez de Semanas.

## Reserve®

SHIPS TOMORROW

Esta designação permite que os clientes identifiquem de maneira rápida e fácil a disponibilidade de mais de 200.000 dos conectores e cabos mais populares da Samtec - com envio garantido no prazo de 1 dia.

Procure o emblema **Reserve®** em todo o website [samtec.com](http://samtec.com) para determinar rapidamente se o seu número de peça é elegível, juntamente com a atual disponibilidade, quantidade e preço. Centenas de números de peça (part numbers) estão sendo adicionadas diariamente!



## 24 HOUR SUDDEN SAMPLE™

Amostras de produto gratuitas, enviadas no prazo de 24 horas ou menos, têm sido a essência da Samtec Sudden Service® desde que a empresa foi fundada. Visite [samtec.com](http://samtec.com) para pedir o envio rápido da sua amostra.

## 2 DAYS WORLD DIRECT™

Um programa de distribuição inovador que **preenche a lacuna entre linhas de produção e clientes**, permitindo uma maior flexibilidade industrial sem aumentar custos e com tempos de entrega ainda mais rápidos. Contate [ecustomerservice@samtec.com](mailto:ecustomerservice@samtec.com) para mais informação.

ACESSO MUNDIAL 24/7 |

A Samtec é Líder em Serviço e Tecnologia na Indústria Eletrônica.

### Suporte Técnico

Grupo de Integridade de Sinal: [sig@samtec.com](mailto:sig@samtec.com)

Grupo de Suporte para Aplicações:  
[asg@samtec.com](mailto:asg@samtec.com)

Grupo de Processamento de Interconexões:  
[ipg@samtec.com](mailto:ipg@samtec.com)

### Suporte de Cadeia de Suprimentos

Acesso a Conta em Tempo Real MySamtec™: [account.samtec.com](http://account.samtec.com)

Administradores de Contas Pessoais e CSRs (Customer Service Representatives): [ecustomerservice@samtec.com](mailto:ecustomerservice@samtec.com)

Orçamentos diretos e competitivos em 24 horas: [pricing@samtec.com](mailto:pricing@samtec.com)

MYSAMTEC™ |

Uma Experiência Web Personalizada para permitir Facilidade na Compra.

A plataforma eCommerce de uso fácil da Samtec permite verificar de maneira rápida e fácil a disponibilidade e o preço dos produtos, bem como colocar e administrar as suas encomendas on-line.

**mySamtec™**  
[account.samtec.com](http://account.samtec.com)

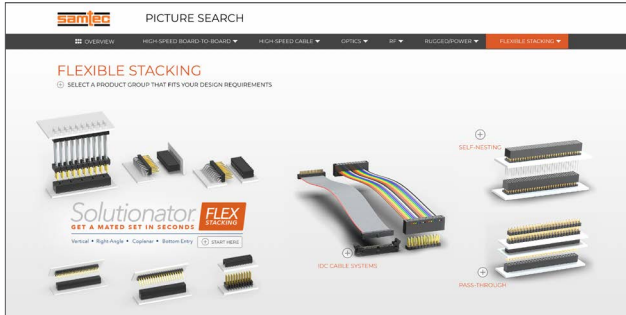


# FERRAMENTAS ON-LINE | PROCURE, PROJETE E VALIDE A SUA SOLUÇÃO

Encontre a solução certa de maneira fácil e rápida, quer você prefira procurar pelo nome/características de um produto, ver imagens ou criar um projeto introduzindo especificações físicas.

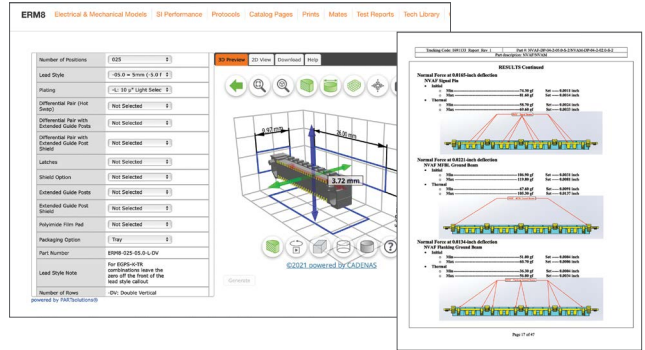
## PESQUISA POR IMAGENS

Assista a vídeos de destaque sobre alguns dos produtos mais populares da Samtec para encontrar a solução ideal para sua aplicação, ver especificações, conferir disponibilidade, encomendar amostras e mais. Para encontrar a sua solução, visite [samtec.com/picturesearch](http://samtec.com/picturesearch).



## DOWNLOADS

A Samtec oferece acesso imediato e ilimitado a toda a documentação de que você necessitará para escolher a solução certa para sua aplicação, desde modelos 3D e impressões até relatórios de teste, artigos técnicos e muito mais. Visite [samtec.com](http://samtec.com) para começar explorando.



## SOLUTIONATOR®

Construa rapidamente conjuntos de conectores acoplados ou projete conjuntos de cabos completos usando uma grande variedade de filtros e parâmetros de pesquisa definidos pelo usuário. Pode também visualizar especificações e encomendar amostras usando as ferramentas de projeto on-line da Samtec.

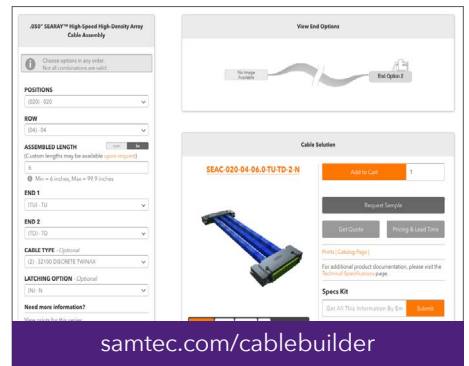
### Solutionator FLEX



### Solutionator HS



### Solutionator HS



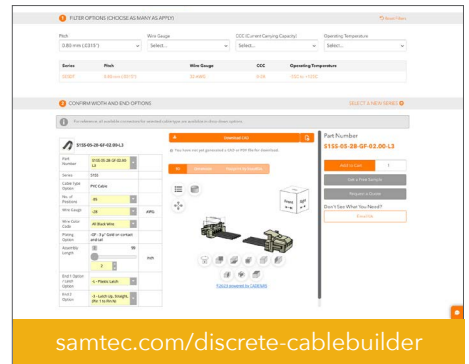
### Solutionator RF



### Solutionator ACTIVE



### Solutionator DISCRETE



# INTEGRAÇÃO CONDUZ À INOVAÇÃO

O modelo de negócio integrado da Samtec facilita o projeto e desenvolvimento de alto nível de avançados sistemas e tecnologias de interconexão. Juntamente com conhecimentos inigualáveis na indústria, isso nos permite apresentar estratégias e apoio eficazes para **otimizar todo o conjunto de sinais em sistemas de grande desempenho**.

A Samtec é estruturada como nenhuma outra empresa da indústria das interconexões. Nós trabalhamos com capacidade totalmente integrada, o que permite verdadeiras colaborações e resultados em produtos exclusivos e inovadores, pois as **nossas equipes de tecnologia não estão limitadas pelas barreiras impostas por unidades empresariais tradicionais**.

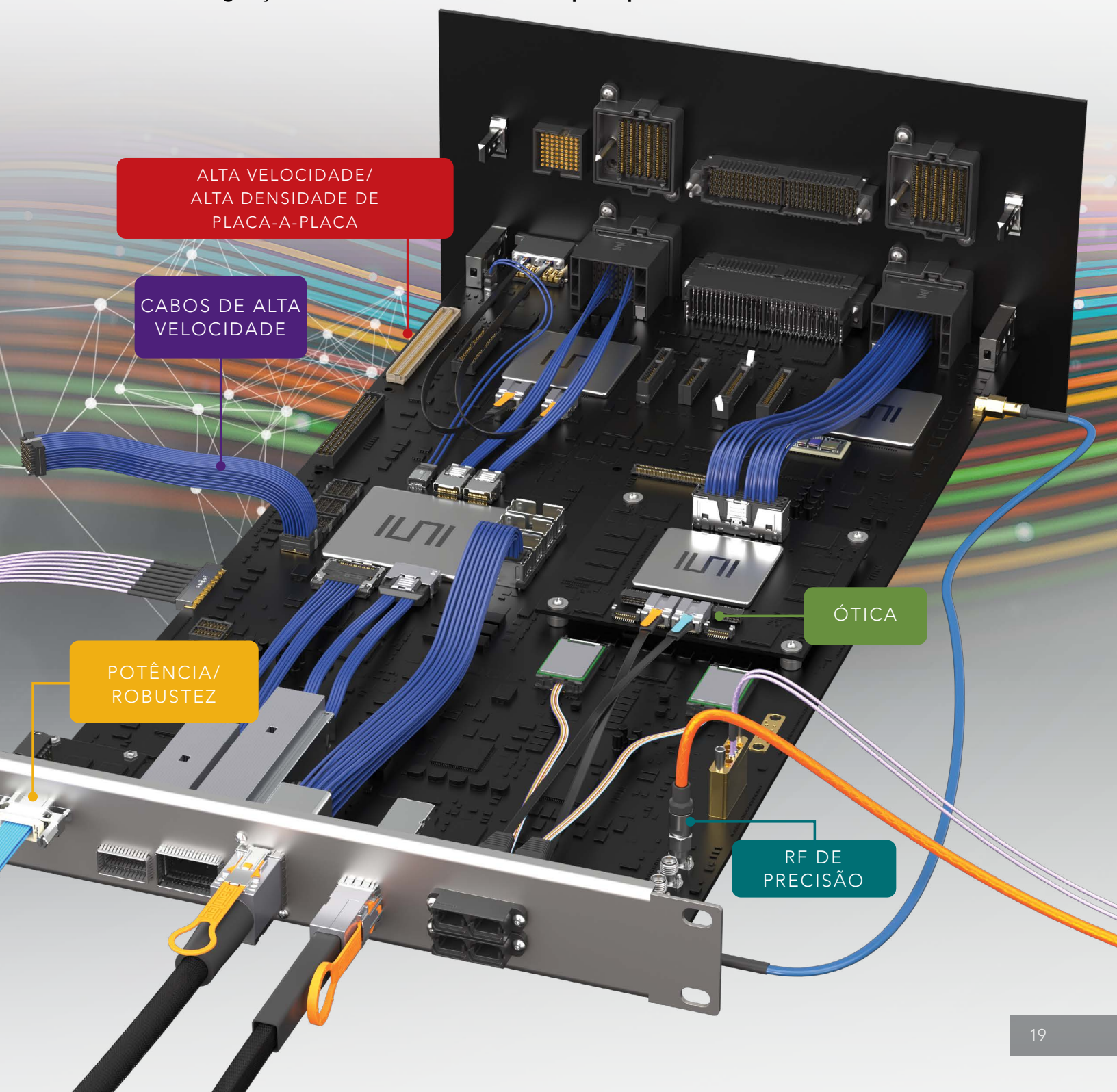




# SOLUÇÕES SILICON-TO-SILICON™

Na medida em que a largura de banda, escala e exigências de potência continuam desafiando os métodos usados pela engenharia convencional, a Samtec se esforça para ajudar na **otimização da arquitetura de todo seu sistema** - e para desenvolver soluções em conjunto com você.

**Os conhecimentos da Samtec em integridade do sinal inigualáveis na indústria da Samtec**, bem como suas estratégias de otimização de sistemas completos e tecnologias/produtos inovadores, ajudam a endereçar os **desafios de nova geração na transmissão de dados a 224 Gbps e superior**.



ALTA VELOCIDADE/  
ALTA DENSIDADE DE  
PLACA-A-PLACA

CABOS DE ALTA  
VELOCIDADE

POTÊNCIA/  
ROBUSTEZ

ÓTICA

RF DE  
PRECISÃO



# REDE DE SUPORTE GLOBAL



**samtec**  
SUDDEN SERVICE®

[www.samtec.com](http://www.samtec.com)

Certificação ISO-9001 e/ou IATF 16949  
© Junho de 2024, SAMTEC INC.